



UNIVERSIDAD DE
GUADALAJARA
Red Universitaria e Institución Benemérita de Jalisco

UTC
Unidad de Transformación Curricular

Puntajes Mínimos

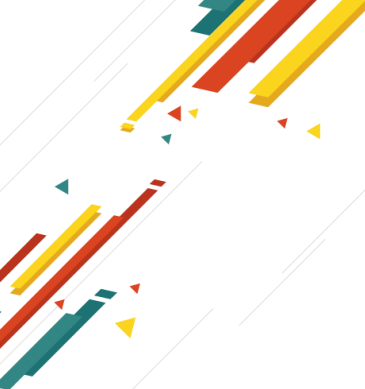
Calendario "2023 B"



- 
- [CUAAD](#) - Arte, Arquitectura y Diseño
 - [CUCBA](#) - Ciencias Biológicas y Agropecuarias
 - [CUCEA](#) - Ciencias Económico Administrativas
 - [CUCEI](#) - Ciencias Exactas e Ingenierías
 - [CUCS](#) - Ciencias de la Salud
 - [CUCSH](#) - Ciencias Sociales y Humanidades
 - [CUALTOS](#) - Centro Universitario de los Altos
 - [CUCIÉNEGA](#) - Centro Universitario de la Ciénega
 - [CUCOSTA](#) - Centro Universitario de la Costa
 - [CUCSUR](#) - Centro Universitario de la Costa Sur
 - [CULAGOS](#) - Centro Universitario de los Lagos
 - [CUNORTE](#) - Centro Universitario del Norte
 - [CUSUR](#) - Centro Universitario del Sur
 - [CUTLAJOMULCO](#) – Centro Universitario de Tlajomulco
 - [CUTONALÁ](#) - Centro Universitario de Tonalá
 - [CUVALLES](#) - Centro Universitario de los Valles
 - [SUV](#) – Sistema de Universidad Virtual

C U A A D

| SEDES | CARRERA | ASPIRANTES | ADMITIDOS | CUPO | PUNTAJE MÍNIMO |
|---|--|------------|-----------|------|----------------|
| CUAAD-C. U. DE ARTE ARQUITECTURA Y DISEÑO | LICENCIATURA EN DISEÑO DE MODAS | 45 | 40 | 40 | 119.2133 |
| | LICENCIATURA EN DISEÑO INDUSTRIAL | 339 | 80 | 80 | 155.9167 |
| | LICENCIATURA EN URBANISTICA Y MEDIO AMBIENTE | 34 | 34 | 34 | 91.5833 |
| | LICENCIATURA EN DISEÑO PARA LA COMUNICACION GRAFICA | 598 | 160 | 160 | 149.72 |
| | LICENCIATURA EN DISEÑO DE INTERIORES Y AMBIENTACION | 301 | 60 | 60 | 154.7467 |
| | LICENCIATURA EN ARQUITECTURA | 1136 | 220 | 220 | 161.49 |
| | LICENCIATURA EN DISEÑO ARTE Y TECNOLOGIAS INTERACTIVAS | 435 | 40 | 40 | 176.41 |
| CUAAD-SEDE SN AGUSTIN (MUSICA) | TECNICO EN MUSICA | 135 | 135 | 150 | 92.7778 |
| | LICENCIATURA EN MUSICA CON ORIENTACION EN EJECUTANTE | 25 | 25 | 35 | 101.4167 |
| | LICENCIATURA EN MUSICA CON ORIENTACION EN COMPOSICION | 13 | 13 | 15 | 121.25 |
| | LICENCIATURA EN MUSICA CON ORIENTACION EN DIRECCION CORAL | 4 | 4 | 10 | 123.57 |
| | LICENCIATURA EN MUSICA CON ORIENTACION EN PEDAGOGIA MUSICAL | 5 | 5 | 15 | 128.0467 |
| | LICENCIATURA EN MUSICA CON ORIENTACION EN CANTO | 4 | 4 | 10 | 127.25 |
| CUAAD-SEDE STA. MA. DE GRACIA (ARTES) | LICENCIATURA EN ARTES ESCENICAS PARA LA EXPRESION DANCISTICA | 31 | 31 | 35 | 112.4833 |
| | LICENCIATURA EN ARTES ESCENICAS PARA LA EXPRESION TEATRAL | 23 | 23 | 25 | 125.8133 |
| | LICENCIATURA EN ARTES VISUALES PARA LA EXPRESION FOTOGRAFICA | 58 | 58 | 60 | 105.2233 |
| | LICENCIATURA EN ARTES VISUALES PARA LA EXPRESION PLASTICA | 60 | 60 | 60 | 108.38 |



C
U
C
B
A

| SEDES | CARRERA | ASPIRANTES | ADMITIDOS | CUPO | PUNTAJE MÍNIMO |
|--|--|------------|-----------|------|----------------|
| CUCBA-C. U. DE CS BIOLÓGICAS Y AGROPECUARIAS | INGENIERO AGRONOMO | 619 | 260 | 260 | 126.89 |
| | LICENCIATURA EN BIOLOGIA | 259 | 259 | 260 | 98.0833 |
| | LICENCIATURA EN MEDICINA VETERINARIA Y ZOOTECNIA | 1060 | 270 | 270 | 142.5367 |
| | LICENCIATURA EN AGRONEGOCIOS | 58 | 55 | 55 | 95.1667 |
| | LICENCIATURA EN CIENCIA DE LOS ALIMENTOS | 30 | 30 | 55 | 96.5 |



C
U
C
E
A

| SEDES | CARRERA | ASPIRANTES | ADMITIDOS | CUPO | PUNTAJE MÍNIMO |
|---|---|---|-----------|------|----------------|
| CUCEA-C. U. DE CS. ECONOMICO- ADMINISTRATIVAS | LICENCIATURA EN NEGOCIOS INTERNACIONALES | 1189 | 471 | 471 | 141.82 |
| | LICENCIATURA EN ECONOMIA | 110 | 97 | 99 | 119.9333 |
| | LICENCIATURA EN ADMINISTRACION | 733 | 408 | 411 | 128.33 |
| | LICENCIATURA EN ADMINISTRACION GUBERNAMENTAL Y POLITICAS PUBLICAS | 55 | 55 | 57 | 100.35 |
| | LICENCIATURA EN MERCADOTECNIA | 643 | 331 | 331 | 131.9033 |
| | LICENCIATURA EN RECURSOS HUMANOS | 265 | 167 | 169 | 119.97 |
| | LICENCIATURA EN CONTADURIA PUBLICA | 856 | 482 | 487 | 133.9733 |
| | LICENCIATURA EN ADMINISTRACION FINANCIERA Y SISTEMAS | 622 | 278 | 279 | 146.3567 |
| | LICENCIATURA EN GESTION Y ECONOMIA AMBIENTAL | 21 | 21 | 50 | 113.5533 |
| | LICENCIATURA EN TURISMO | 233 | 177 | 178 | 116.1667 |
| | LICENCIATURA EN TECNOLOGIAS DE LA INFORMACION | 150 | 116 | 118 | 120.75 |
| | LICENCIATURA EN RELACIONES PUBLICAS Y COMUNICACION | 178 | 103 | 104 | 130 |
| | LICENCIATURA EN GESTION DE NEGOCIOS GASTRONOMICOS | 438 | 135 | 137 | 144.2167 |
| | INGENIERIA EN NEGOCIOS | 195 | 128 | 130 | 134.73 |
| | SEDE TLAQUEPAQUE CUCEA | TECNICO SUPERIOR UNIVERSITARIO EN TECNOLOGIAS DE LA INFORMACION | 33 | 33 | 33 |
| LICENCIATURA EN TURISMO | | 32 | 32 | 40 | 91.2467 |
| INGENIERIA EN NEGOCIOS | | 35 | 35 | 40 | 105.6267 |

C U C E I

| SEDES | CARRERA | ASPIRANTES | ADMITIDOS | CUPO | PUNTAJE MÍNIMO |
|--|---|------------|-----------|------|----------------|
| CUCEI-C. U. DE CS. EXACTAS E INGENIERIAS | LICENCIATURA EN INGENIERIA EN ALIMENTOS Y BIOTECNOLOGIA | 211 | 80 | 80 | 147.1667 |
| | INGENIERIA ROBOTICA | 249 | 100 | 100 | 151.0833 |
| | INGENIERIA EN COMUNICACIONES Y ELECTRONICA | 216 | 130 | 130 | 129.8267 |
| | INGENIERIA EN TOPOGRAFIA GEOMATICA | 36 | 35 | 50 | 100.7133 |
| | LICENCIATURA EN MATEMATICAS | 56 | 56 | 60 | 109.56 |
| | LICENCIATURA EN QUIMICO FARMACEUTICO BIOLOGO | 827 | 195 | 195 | 160.9867 |
| | LICENCIATURA EN QUIMICA | 97 | 95 | 95 | 101.2867 |
| | LICENCIATURA EN CIENCIA DE MATERIALES | 14 | 14 | 35 | 108.5433 |
| | INGENIERIA QUIMICA | 264 | 170 | 170 | 139.0833 |
| | INGENIERIA BIOMEDICA | 380 | 110 | 110 | 166.64 |
| | INGENIERIA MECANICA ELECTRICA | 525 | 210 | 210 | 143.5267 |
| | INGENIERIA CIVIL | 663 | 141 | 141 | 158.8267 |
| | INGENIERIA INDUSTRIAL | 695 | 220 | 220 | 149.5667 |
| | LICENCIATURA EN FISICA | 144 | 90 | 90 | 151.5167 |
| | INGENIERIA FOTONICA | 35 | 35 | 35 | 92.2467 |
| | INGENIERIA EN LOGISTICA Y TRANSPORTE | 74 | 60 | 60 | 115.25 |
| | INGENIERIA INFORMATICA | 648 | 280 | 280 | 147.9633 |
| | INGENIERIA EN COMPUTACION | 867 | 340 | 340 | 147.8733 |
| | TECNICO SUPERIOR UNIVERSITARIO EN SISTEMAS INFORMATICOS | 34 | 34 | 34 | 121 |
| SEDE TLAQUEPAQUE CUCEI | INGENIERIA INDUSTRIAL | 89 | 40 | 40 | 127.83 |
| | INGENIERIA INFORMATICA | 69 | 40 | 40 | 125.25 |

| SEDES | CARRERA | ASPIRANTES | ADMITIDOS | CUPO | PUNTAJE MÍNIMO |
|----------------------------------|--|--------------------------------|-----------|------|----------------|
| CUCS-C. U. DE CS. DE LA SALUD | LICENCIATURA EN PSICOLOGIA | 1799 | 218 | 218 | 162.4167 |
| | TECNICO SUPERIOR UNIVERSITARIO EN RADIOLOGIA E IMAGEN | 161 | 94 | 94 | 123.16 |
| | TECNICO SUPERIOR UNIVERSITARIO EN PROTESIS DENTAL | 90 | 63 | 63 | 121 |
| | LICENCIATURA EN PODOLOGIA | 137 | 34 | 34 | 139.0833 |
| | LICENCIATURA EN CIRUJANO DENTISTA | 1495 | 156 | 156 | 165.6433 |
| | LICENCIATURA EN CIENCIAS FORENSES | 139 | 35 | 35 | 148.24 |
| | TECNICO SUPERIOR UNIVERSITARIO EN EMERGENCIAS SEGURIDAD LABORAL Y RESCATES | 164 | 62 | 62 | 136.31 |
| | LICENCIATURA EN NUTRICION | 549 | 124 | 124 | 152.6833 |
| | TECNICO SUPERIOR UNIVERSITARIO EN TERAPIA RESPIRATORIA | 27 | 27 | 32 | 81.7033 |
| | MEDICO CIRUJANO Y PARTERO | 3335 | 367 | 367 | 175.9267 |
| | LICENCIATURA EN CULTURA FISICA Y DEPORTES | 502 | 186 | 186 | 131.5467 |
| | LICENCIATURA EN ENFERMERIA | 1284 | 360 | 360 | 138.94 |
| | LICENCIATURA EN ENFERMERIA (NIVELACION) | 61 | 61 | 61 | 74.69 |
| | TECNICO SUPERIOR UNIVERSITARIO EN EMERGENCIAS SEGURIDAD LABORAL Y RESCATES. (NIVELACIÓN) | 22 | 22 | 22 | 72.07 |
| | SEDE CHAPALA CUCS | LICENCIATURA EN TERAPIA FISICA | 589 | 67 | 67 |
| | LICENCIATURA EN ENFERMERIA | 78 | 40 | 40 | 118.3333 |

| SEDES | CARRERA | ASPIRANTES | ADMITIDOS | CUPO | PUNTAJE MÍNIMO |
|---|--|------------|-----------|----------|----------------|
| C. U. DE CS. SOCIALES Y HUMANIDADES | LICENCIATURA EN DOCENCIA DEL INGLES COMO LENGUA EXTRANJERA | 58 | 40 | 40 | 139.8233 |
| | LICENCIATURA EN GEOGRAFIA | 17 | 17 | 40 | 114.31 |
| | LICENCIATURA EN HISTORIA | 51 | 51 | 70 | 89.54 |
| | LICENCIATURA EN FILOSOFIA | 51 | 51 | 65 | 98.6667 |
| | LICENCIATURA EN DIDACTICA DEL FRANCES COMO LENGUA EXTRANJERA | 35 | 35 | 40 | 105.0667 |
| | LICENCIATURA EN LETRAS HISPANICAS | 99 | 80 | 80 | 128.8333 |
| | LICENCIATURA EN ANTROPOLOGIA | 40 | 40 | 40 | 85.8333 |
| C. U. DE CS. SOCIALES Y HUMANIDADES-BELENES | LICENCIATURA EN TRABAJO SOCIAL (NIVELACION) | 23 | 23 | 23 | 60 |
| | LICENCIATURA EN SOCIOLOGIA | 42 | 42 | 80 | 100 |
| | LICENCIATURA EN ESTUDIOS POLITICOS Y GOBIERNO | 58 | 58 | 80 | 103.2667 |
| | ABOGADO (SEMIESCOLARIZADO) | 289 | 200 | 200 | 117.8833 |
| | LICENCIATURA EN CRIMINOLOGIA | 239 | 90 | 90 | 130.9833 |
| | ABOGADO | 1034 | 420 | 420 | 138.6267 |
| | LICENCIATURA EN ESCRITURA CREATIVA | 54 | 44 | 44 | 133.4633 |
| | LICENCIATURA EN RELACIONES INTERNACIONALES | 140 | 80 | 80 | 141.3333 |
| LICENCIATURA EN TRABAJO SOCIAL (ESCOLARIZADA) | 167 | 153 | 153 | 103.5433 | |
| SEDE TLAQUEPAQUE CUCSH | ABOGADO | 185 | 80 | 80 | 128.6233 |

C U A L T O S

| SEDES | CARRERA | ASPIRANTES | ADMITIDOS | CUPO | PUNTAJE MÍNIMO |
|--------------------------------|--|------------|-----------|----------|----------------|
| C. U. DE LOS ALTOS | LICENCIATURA EN NEGOCIOS INTERNACIONALES | 75 | 44 | 44 | 131.2133 |
| | LICENCIATURA EN ADMINISTRACION | 73 | 44 | 44 | 125.7067 |
| | LICENCIATURA EN PSICOLOGIA | 150 | 44 | 44 | 142.9567 |
| | INGENIERIA AGROINDUSTRIAL | 64 | 44 | 44 | 125.24 |
| | LICENCIATURA EN MEDICINA VETERINARIA Y ZOOTECNIA | 279 | 44 | 44 | 150 |
| | LICENCIATURA EN QUIMICO FARMACEUTICO BIOLOGO | 122 | 44 | 44 | 149.9067 |
| | LICENCIATURA EN CIRUJANO DENTISTA | 274 | 43 | 44 | 159.2267 |
| | LICENCIATURA EN CONTADURIA PUBLICA | 118 | 44 | 44 | 148.6333 |
| | LICENCIATURA EN NUTRICION | 129 | 44 | 44 | 140.9167 |
| | INGENIERIA EN SISTEMAS PECUARIOS | 72 | 44 | 44 | 122.0833 |
| | MEDICO CIRUJANO Y PARTERO | 461 | 44 | 44 | 176.5 |
| | LICENCIATURA EN ENFERMERIA | 94 | 44 | 44 | 129.7967 |
| | LICENCIATURA EN ENFERMERIA (NIVELACION) | 13 | 13 | 13 | 70.94 |
| | ABOGADO | 101 | 44 | 44 | 135.8333 |
| | INGENIERIA EN COMPUTACION | 91 | 44 | 44 | 145.7133 |
| | LICENCIATURA EN NEGOCIOS INTERNACIONALES | 75 | 44 | 44 | 131.2133 |
| LICENCIATURA EN ADMINISTRACION | 73 | 44 | 44 | 125.7067 | |

C U C I E N É G A

| SEDES | CARRERA | ASPIRANTES | ADMITIDOS | CUPO | PUNTAJE MÍNIMO |
|--------------------------------------|--|------------|-----------|----------|----------------|
| C. U. DE LA CIENEGA- SEDE ATOTONILCO | LICENCIATURA EN ADMINISTRACION | 15 | 15 | 25 | 90.9167 |
| | LICENCIATURA EN PSICOLOGIA | 26 | 26 | 35 | 102.0767 |
| | LICENCIATURA EN RECURSOS HUMANOS | 6 | 6 | 20 | 106.25 |
| | LICENCIATURA EN CONTADURIA PUBLICA | 19 | 19 | 25 | 101.0833 |
| | ABOGADO | 20 | 20 | 30 | 84.73 |
| C. U. DE LA CIENEGA - SEDE LA BARCA | LICENCIATURA EN AGROBIOTECNOLOGIA | 58 | 35 | 35 | 121.41 |
| | LICENCIATURA EN ADMINISTRACION | 17 | 17 | 35 | 99.0833 |
| | LICENCIATURA EN ENFERMERIA (NIVELACION) | 26 | 26 | 40 | 72.89 |
| | ABOGADO | 5 | 5 | 20 | 98.6667 |
| C. U. DE LA CIENEGA - SEDE OCOTLAN | LICENCIATURA EN AGRONEGOCIOS | 19 | 19 | 35 | 93.9167 |
| | LICENCIATURA EN NEGOCIOS INTERNACIONALES | 87 | 40 | 40 | 126 |
| | LICENCIATURA EN ADMINISTRACION | 55 | 40 | 40 | 118.51 |
| | LICENCIATURA EN PSICOLOGIA | 122 | 80 | 80 | 120.4167 |
| | LICENCIATURA EN MERCADOTECNIA | 48 | 40 | 40 | 110.0833 |
| | LICENCIATURA EN RECURSOS HUMANOS | 30 | 30 | 40 | 89.3033 |
| | LICENCIATURA EN QUIMICO FARMACEUTICO BIOLOGO | 159 | 60 | 60 | 144.3367 |
| | LICENCIATURA EN CONTADURIA PUBLICA | 53 | 40 | 40 | 119.99 |
| | INGENIERIA QUIMICA | 84 | 40 | 40 | 134.7533 |
| | LICENCIATURA EN PERIODISMO | 9 | 9 | 40 | 93.0367 |
| | INGENIERIA INDUSTRIAL | 75 | 40 | 40 | 124.96 |
| | MEDICO CIRUJANO Y PARTERO | 288 | 31 | 31 | 169.6667 |
| | ABOGADO | 76 | 40 | 40 | 121.3567 |
| | INGENIERIA MECATRONICA | 93 | 30 | 30 | 147.5833 |
| | INGENIERIA INFORMATICA | 41 | 41 | 41 | 96.1833 |
| INGENIERIA EN COMPUTACION | 34 | 34 | 40 | 105.9167 | |

C U C O S T A

| SEDES | CARRERA | ASPIRANTES | ADMITIDOS | CUPO | PUNTAJE MÍNIMO |
|--------------------------------------|--|------------|-----------|------|----------------|
| C. U. DE LA COSTA (PTO. VALLARTA) | LICENCIATURA EN INGENIERIA EN COMUNICACION MULTIMEDIA | 41 | 41 | 41 | 97.5833 |
| | LICENCIATURA EN ARTES VISUALES PARA LA EXPRESION FOTOGRAFICA | 14 | 14 | 20 | 89.0833 |
| | LICENCIATURA EN ARTES VISUALES PARA LA EXPRESION PLASTICA | 22 | 22 | 30 | 111.4167 |
| | LICENCIATURA EN ADMINISTRACION | 102 | 90 | 90 | 109.1433 |
| | LICENCIATURA EN PSICOLOGIA | 143 | 90 | 90 | 126.4167 |
| | LICENCIATURA EN BIOLOGIA | 61 | 41 | 41 | 123.2167 |
| | LICENCIATURA EN CONTADURIA PUBLICA | 128 | 90 | 90 | 126.5 |
| | LICENCIATURA EN NUTRICION | 67 | 41 | 41 | 121.9833 |
| | INGENIERIA CIVIL | 102 | 81 | 81 | 115.5 |
| | LICENCIATURA EN TURISMO | 54 | 54 | 76 | 87.3333 |
| | MEDICO CIRUJANO Y PARTERO | 471 | 80 | 80 | 163.5 |
| | LICENCIATURA EN CULTURA FISICA Y DEPORTES | 52 | 41 | 41 | 107.1033 |
| | LICENCIATURA EN ENFERMERIA | 103 | 80 | 80 | 111.75 |
| | ABOGADO | 117 | 90 | 90 | 113.4167 |
| | LICENCIATURA EN CIENCIAS Y ARTES CULINARIAS | 81 | 30 | 30 | 136.69 |
| | INGENIERIA EN TELEMATICA | 27 | 27 | 35 | 111.4167 |
| C. U. DE LA COSTA- SEDE TOMATLAN | LICENCIATURA EN DISEÑO PARA LA COMUNICACION GRAFICA | 53 | 41 | 41 | 119.8333 |
| | LICENCIATURA EN ARQUITECTURA | 133 | 80 | 80 | 129.0833 |
| | INGENIERIA EN VIDEOJUEGOS | 32 | 30 | 30 | 115.25 |
| C. U. DE LA COSTA (PTO. VALLARTA) | INGENIERIA EN COMPUTACION | 56 | 41 | 41 | 127.6667 |
| | LICENCIATURA EN ADMINISTRACION | 10 | 10 | 15 | 101.56 |
| | LICENCIATURA EN TURISMO | 8 | 8 | 10 | 95.5833 |
| C. U. DE LA COSTA (PTO. VALLARTA) | ABOGADO | 5 | 5 | 10 | 97.0833 |
| | LICENCIATURA EN INGENIERIA EN COMUNICACION MULTIMEDIA | 41 | 41 | 41 | 97.5833 |

| SEDES | CARRERA | ASPIRANTES | ADMITIDOS | CUPO | PUNTAJE MÍNIMO |
|---|---|------------|-----------|----------|----------------|
| C. U. DE LA COSTA SUR | LICENCIATURA EN INGENIERIA EN TELEINFORMATICA | 32 | 32 | 32 | 100.7267 |
| | INGENIERO AGRONOMO | 166 | 60 | 60 | 123.3333 |
| | LICENCIATURA EN BIOLOGIA MARINA | 48 | 48 | 60 | 89.1667 |
| | LICENCIATURA EN INGENIERIA EN RECURSOS NATURALES Y AGROPECUARIOS | 23 | 23 | 30 | 82.9633 |
| | LICENCIATURA EN ADMINISTRACION | 52 | 52 | 52 | 96.8933 |
| | LICENCIATURA EN INGENIERIA EN OBRAS Y SERVICIOS | 40 | 40 | 45 | 81.5167 |
| | LICENCIATURA EN CONTADURIA PUBLICA | 56 | 56 | 65 | 91.1967 |
| | LICENCIATURA EN ADMINISTRACION FINANCIERA Y SISTEMAS | 29 | 29 | 30 | 103.25 |
| | LICENCIATURA EN NUTRICION | 46 | 46 | 46 | 94.5 |
| | LICENCIATURA EN TURISMO | 24 | 24 | 30 | 95.0833 |
| | LICENCIATURA EN ENFERMERIA | 104 | 50 | 50 | 125 |
| | ABOGADO | 51 | 51 | 60 | 97.6667 |
| | INGENIERIA MECATRONICA | 41 | 41 | 41 | 94.3333 |
| | TECNICO SUPERIOR UNIVERSITARIO EN ELECTRONICA Y MECANICA AUTOMOTRIZ | 79 | 50 | 50 | 113.5 |
| | LICENCIATURA EN ARTES (ESCOLARIZADA) | 26 | 26 | 30 | 91.5833 |
| INGENIERIA DE PROCESOS Y COMERCIO INTERNACIONAL | 53 | 40 | 40 | 117.8233 | |

| SEDES | CARRERA | ASPIRANTES | ADMITIDOS | CUPO | PUNTAJE MÍNIMO |
|---|---|------------|-----------|------|----------------|
| C. U. LOS LAGOS - SEDE LAGOS DE MORENO | LICENCIATURA EN INGENIERIA EN ADMINISTRACION INDUSTRIAL | 21 | 21 | 45 | 106.1767 |
| | LICENCIATURA EN ADMINISTRACION | 40 | 40 | 45 | 93.9767 |
| | LICENCIATURA EN PSICOLOGIA | 75 | 50 | 50 | 115.9167 |
| | INGENIERIA EN ELECTRONICA Y COMPUTACION | 27 | 27 | 45 | 86.3333 |
| | INGENIERIA MECANICA ELECTRICA | 17 | 17 | 45 | 90.3333 |
| | INGENIERIA INDUSTRIAL | 42 | 42 | 51 | 96.1167 |
| | ABOGADO | 56 | 45 | 45 | 111.04 |
| | INGENIERIA MECATRONICA | 46 | 46 | 65 | 93.3333 |
| | INGENIERIA BIOQUIMICA | 75 | 75 | 75 | 88.5833 |
| | LICENCIATURA EN HUMANIDADES | 14 | 14 | 45 | 97.5 |
| C. U. LOS LAGOS - SEDE SN JUAN DE LOS LAGOS | LICENCIATURA EN ADMINISTRACION | 35 | 35 | 45 | 91.1 |
| | LICENCIATURA EN PSICOLOGIA | 43 | 43 | 45 | 78.9533 |
| | ABOGADO (SEMIESCOLARIZADO) | 24 | 24 | 45 | 99.5033 |
| | LICENCIATURA EN TECNOLOGIAS DE LA INFORMACION | 16 | 16 | 45 | 90.4167 |

C U N O R T E

| SEDES | CARRERA | ASPIRANTES | ADMITIDOS | CUPO | PUNTAJE MÍNIMO |
|-------------------------------|---|------------|-----------|-------|----------------|
| C. U. DEL NORTE (COLOTLAN) | LICENCIATURA EN ADMINISTRACION | 27 | 27 | 40 | 90 |
| | LICENCIATURA EN PSICOLOGIA | 57 | 57 | 60 | 95.67 |
| | INGENIERIA EN ELECTRONICA Y COMPUTACION | 25 | 25 | 40 | 98.1867 |
| | LICENCIATURA EN CONTADURIA PUBLICA | 26 | 26 | 40 | 95.7133 |
| | INGENIERIA MECANICA ELECTRICA | 26 | 26 | 40 | 94.1667 |
| | LICENCIATURA EN NUTRICION | 27 | 27 | 40 | 93.3333 |
| | LICENCIATURA EN TURISMO | 17 | 17 | 40 | 103.1667 |
| | LICENCIATURA EN ENFERMERIA | 98 | 98 | 100 | 81.1833 |
| | LICENCIATURA EN ENFERMERIA (NIVELACION) | 16 | 16 | 40 | 69.66 |
| | ABOGADO | 29 | 29 | 40 | 97.4167 |
| | LICENCIATURA EN EDUCACION INDIGENA | 36 | 36 | 40 | 84.5 |
| | LICENCIATURA EN EDUCACION | 74 | 74 | 120 | 84.8333 |
| | LICENCIATURA EN AGRONEGOCIOS | 27 | 27 | 40 | 82.4533 |
| LICENCIATURA EN ANTROPOLOGIA | 5 | 5 | 40 | 100.5 | |

C U S U R

| SEDES | CARRERA | ASPIRANTES | ADMITIDOS | CUPO | PUNTAJE MÍNIMO |
|-----------------------------------|--|------------|-----------|----------|----------------|
| C. U. DEL SUR (CD. GUZMAN) | LICENCIATURA EN AGROBIOTECNOLOGIA | 104 | 45 | 45 | 130.1133 |
| | LICENCIATURA EN DESARROLLO TURISTICO SUSTENTABLE | 30 | 30 | 30 | 91.7433 |
| | LICENCIATURA EN NEGOCIOS INTERNACIONALES | 214 | 80 | 80 | 139.5 |
| | LICENCIATURA EN PSICOLOGIA | 214 | 80 | 80 | 136.7833 |
| | LICENCIATURA EN MEDICINA VETERINARIA Y ZOOTECNIA | 276 | 80 | 80 | 137.0133 |
| | LICENCIATURA EN CIRUJANO DENTISTA | 391 | 37 | 37 | 165.75 |
| | INGENIERIA EN SISTEMAS BIOLOGICOS | 54 | 45 | 45 | 127.7833 |
| | LICENCIATURA EN PERIODISMO | 15 | 15 | 30 | 107.1633 |
| | LICENCIATURA EN NUTRICION | 109 | 65 | 65 | 127.19 |
| | MEDICO CIRUJANO Y PARTERO | 643 | 60 | 60 | 173.8167 |
| | LICENCIATURA EN CULTURA FISICA Y DEPORTES | 106 | 40 | 40 | 124.4233 |
| | LICENCIATURA EN SEGURIDAD LABORAL PROTECCION CIVIL Y EMERGENCIAS | 66 | 35 | 35 | 117.24 |
| | LICENCIATURA EN ENFERMERIA | 191 | 90 | 90 | 123.9867 |
| | INGENIERIA EN GEOFISICA | 13 | 13 | 20 | 104.6667 |
| | ABOGADO | 142 | 90 | 90 | 120.4133 |
| | INGENIERIA EN TELEMATICA | 66 | 45 | 45 | 122.8333 |
| | LICENCIATURA EN TRABAJO SOCIAL (MIXTA) | 35 | 35 | 40 | 92.2667 |
| LICENCIATURA EN AGRONEGOCIOS | 140 | 70 | 70 | 118.3 | |
| LICENCIATURA EN LETRAS HISPANICAS | 18 | 18 | 30 | 103.4967 | |



CUTLAJOMULCO

| SEDES | CARRERA | ASPIRANTES | ADMITIDOS | CUPO | PUNTAJE MÍNIMO |
|--------------------|--|------------|-----------|------|----------------|
| C.U. DE TLAJOMULCO | LICENCIATURA EN NEGOCIOS INTERNACIONALES | 101 | 70 | 70 | 116.44 |
| | LICENCIATURA EN ADMINISTRACION | 148 | 70 | 70 | 129.6667 |
| | INGENIERIA BIOMEDICA | 62 | 35 | 35 | 136.4167 |
| | LICENCIATURA EN NUTRICION | 158 | 70 | 70 | 127.28 |
| | INGENIERIA CIVIL | 94 | 35 | 35 | 136.4533 |
| | MEDICO CIRUJANO Y PARTERO | 538 | 70 | 70 | 168.4767 |
| | LICENCIATURA EN ENFERMERIA | 223 | 70 | 70 | 132.0367 |
| | INGENIERIA MECATRONICA DUAL | 99 | 25 | 25 | 152.29 |
| | INGENIERIA EN DISEÑO INDUSTRIAL | 7 | 7 | 25 | 119.7167 |
| | LICENCIATURA EN CONSTRUCCION DE LA PAZ Y SEGURIDAD | 14 | 14 | 35 | 99.0533 |
| | INGENIERIA EN BIOTECNOLOGIA | 22 | 22 | 25 | 110.6067 |
| | LICENCIATURA EN TERAPIA FISICA | 189 | 90 | 90 | 123.1967 |



C U T O N A L Á

| SEDES | CARRERA | ASPIRANTES | ADMITIDOS | CUPO | PUNTAJE MÍNIMO |
|--------------------------|--|------------|-----------|---------|----------------|
| C. U. DE TONALÁ | LICENCIATURA EN SALUD PUBLICA | 31 | 31 | 35 | 95.3867 |
| | LICENCIATURA EN DISEÑO DE ARTESANIA | 31 | 31 | 31 | 91.1667 |
| | LICENCIATURA EN CIENCIAS FORENSES | 116 | 35 | 35 | 138.2467 |
| | LICENCIATURA EN CONTADURIA PUBLICA | 180 | 120 | 120 | 124.9133 |
| | LICENCIATURA EN GERONTOLOGIA | 50 | 35 | 35 | 117.1133 |
| | LICENCIATURA EN ADMINISTRACION DE NEGOCIOS | 259 | 126 | 126 | 128.3267 |
| | LICENCIATURA EN NUTRICION | 245 | 76 | 76 | 138.63 |
| | MEDICO CIRUJANO Y PARTERO | 1157 | 120 | 120 | 173.42 |
| | ABOGADO | 362 | 180 | 180 | 125.9267 |
| | LICENCIATURA EN ARQUITECTURA | 341 | 80 | 80 | 150.8 |
| | LICENCIATURA EN HISTORIA DEL ARTE | 21 | 21 | 30 | 88.6833 |
| | INGENIERIA EN CIENCIAS COMPUTACIONALES | 174 | 96 | 96 | 133.0867 |
| | LICENCIATURA EN ESTUDIOS LIBERALES | 17 | 17 | 35 | 99.1667 |
| | INGENIERIA EN NANOTECNOLOGIA | 122 | 90 | 90 | 131.67 |
| INGENIERIA EN ENERGIA | 55 | 55 | 60 | 85.5833 | |
| SEDE CHAPALA CUTONALÁ | LICENCIATURA EN GERONTOLOGIA | 9 | 9 | 40 | 99.5 |



| SEDES | CARRERA | ASPIRANTES | ADMITIDOS | CUPO | PUNTAJE MÍNIMO |
|---|--|------------|-----------|---------|----------------|
| C. U. DE LOS VALLES (AMECA) | LICENCIATURA EN ADMINISTRACION | 97 | 80 | 80 | 108.1167 |
| | LICENCIATURA EN PSICOLOGIA | 173 | 80 | 80 | 130.1867 |
| | INGENIERIA EN INSTRUMENTACION ELECTRONICA Y NANOSENSORES | 12 | 12 | 20 | 111.8933 |
| | INGENIERIA EN ELECTRONICA Y COMPUTACION | 75 | 70 | 70 | 108.8367 |
| | LICENCIATURA EN CONTADURIA PUBLICA | 120 | 80 | 80 | 123.1933 |
| | INGENIERIA EN SISTEMAS BIOLÓGICOS | 33 | 33 | 40 | 97.6333 |
| | LICENCIATURA EN NUTRICION | 104 | 70 | 70 | 119.24 |
| | LICENCIATURA EN GERONTOLOGIA | 33 | 33 | 35 | 100.6533 |
| | LICENCIATURA EN TURISMO | 65 | 40 | 40 | 115.3 |
| | LICENCIATURA EN TECNOLOGIAS DE LA INFORMACION | 34 | 34 | 35 | 89.53 |
| | MEDICO CIRUJANO Y PARTERO | 299 | 60 | 60 | 155.9167 |
| | LICENCIATURA EN ENFERMERIA | 208 | 70 | 70 | 128.9167 |
| | INGENIERIA EN DISEÑO MOLECULAR DE MATERIALES | 13 | 13 | 20 | 117.4167 |
| | ABOGADO | 122 | 80 | 80 | 112.54 |
| | INGENIERIA MECATRONICA | 87 | 80 | 80 | 109.87 |
| | LICENCIATURA EN EDUCACION | 153 | 80 | 80 | 119.3333 |
| | LICENCIATURA EN AGRONEGOCIOS | 58 | 40 | 40 | 109.3633 |
| LICENCIATURA EN TRABAJO SOCIAL (ESCOLARIZADA) | 41 | 40 | 40 | 94.9567 | |

SISTEMA DE UNIVERSIDAD VIRTUAL

| SEDES | CARRERA | ASPIRANTES | ADMITIDOS | CUPO | PUNTAJE MÍNIMO |
|--------------------------------------|---|------------|-----------|------|----------------|
| SISTEMA DE UNIVERSIDAD VIRTUAL | BACHILLERATO GENERAL POR AREAS INTERDISCIPLINARIAS | 78 | 75 | 85 | 60 |
| | LICENCIATURA EN TECNOLOGIAS E INFORMACION | 118 | 104 | 110 | 60 |
| | LICENCIATURA EN BIBLIOTECOLOGIA Y GESTION DEL CONOCIMIENTO | 24 | 19 | 23 | 60 |
| | LICENCIATURA EN GESTION CULTURAL | 51 | 48 | 60 | 60 |
| | LICENCIATURA EN PERIODISMO DIGITAL | 13 | 12 | 12 | 60 |
| | LICENCIATURA EN DESARROLLO EDUCATIVO | 88 | 69 | 75 | 60 |
| | LICENCIATURA EN DESARROLLO DE SISTEMAS WEB | 166 | 149 | 163 | 60 |
| | LICENCIATURA EN ADMINISTRACION DE LAS ORGANIZACIONES | 218 | 193 | 196 | 60 |
| | LICENCIATURA EN SEGURIDAD CIUDADANA | 31 | 27 | 32 | 60 |
| | LICENCIATURA EN MERCADOTECNIA DIGITAL | 223 | 196 | 224 | 60 |



UNIVERSIDAD DE
GUADALAJARA
Red Universitaria e Institución Benemérita de Jalisco

UTC
Unidad de Transformación Curricular

Los datos que aquí aparecen fueron tomados directamente de la página oficial de la **Coordinación General de Control Escolar** y puedes consultarlos en:

<http://www.escolar.udg.mx/estadisticas/puntajes-minimos>